

Politiker im Höllenfeuer
(HTML Version)

ein Ausschnitt aus dem Buch
Das Zinsvorzeichen



Eine konzentrierter Geisteserguss gegen das kluge Böse.
von Tim Deutschmann (Physiker)
www.tim-deutschmann.de
(E-Mail)

Inhaltsverzeichnis

Seite

[Politiker im Höllenfeuer](#)

2

27. Juli 2017

Politiker im Höllenfeuer

Die volkswirtschaftliche Modelle spiegeln seine Meinung und seine Empfindung. Das Wesentliche des Kapitalismus ist der positive Zins. In 2014 taucht die Kurve für die richtige Geld Politik unter die Null Prozent Linie.

Die Bevölkerung beschäftigt sich noch mit ihrer eigenen Pathologie und hat noch nicht verstanden, dass die in Formeln gegossenen Vernunft, das Wissen über die Zusammenhänge längst in die Richtung aus dem Kapitalismus heraus weist.

Doch fragt man die Leute, ob die Zinsen negativ werden sollen, dann sagen sie nein. Das ist ihre Krankheit.

Die Situation unserer Politiker ist im Moment schon eine besondere: Früher war es sicher so, dass es einen Kuschelkurs gab zwischen Politik und den Reichen, völlig unbestritten.

Heute ist das aber anders.

Der Negativzins treibt einen Keil zwischen die Politiker der Mitte und Reiche, die keine realwirtschaftlichen Unternehmer, also Banken, Vertreter von

Zinsbänder geldpolitischer Regeln im Vergleich zum Hauptrefinanzierungszins, zu impliziten Terminkursen und zum Schattenzins

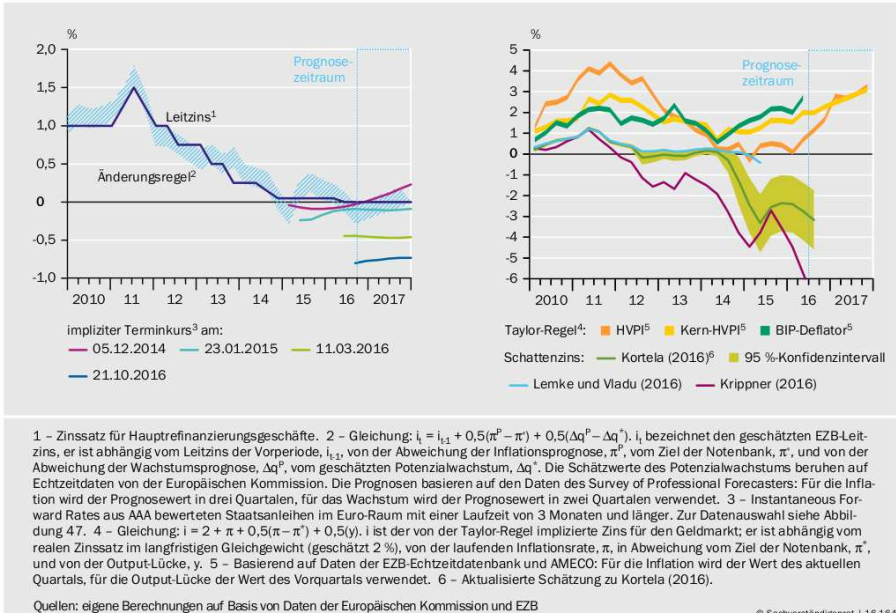


Abbildung 1: Die Grafik stammt aus dem Jahresbericht des Sachverständigenrates zur Begutachtung der gesamtwirtschaftlichen Lage und Entwicklung, Seite 207.

Geld-Fonds, von Versicherungen, also

Finanz - „Unternehmer“

sind.

Die Politiker der sogenannten Mitte haben unter sich das wütende, vom Kapital ausgebeutete Volk über sich die Kapitalisten, allen voran der Geldadel, die auf sie hacken und ihnen mit Krieg und mit Kapitalflucht

POLITIKER IM HÖLLENFEUER

drohen. Antreiber des Feuers von rechts und von oben ist die Gift sprühende Schlange AfD.

Unsere Politiker gehen also gerade durchs Feuer.

Die einfachste Möglichkeit ist dabei, sich auf eine der beiden Seiten zu schlagen und damit Teil des Konfliktes zu werden.

Die schwierigste Wahl ist, die Gesamtsituation zu erkennen und keine Partei zu ergreifen, sondern das Richtige zu tun.

Index

Jahresbericht des Sachverständigenrates zur Begutachtung der gesamtwirtschaftlichen Lage und Entwicklung, [3](#)